

# СМЕСИТЕЛЬНЫЙ КЛАПАН СЕРИИ Н И НГ

Смесительные клапаны ESBE серий Н/НГ сконструированы для установки в ограниченных пространствах.  
– 3Н/4Н, DN 20-50, литой чугун, PN 6. Внутренняя резьба.  
– 3НГ/4НГ, DN25, литой чугун, PN 10. Смешанные типы соединений.

## ИСПОЛЬЗОВАНИЕ

Смесительные клапаны ESBE серии Н и серии НГ выполнены в корпусе конфигурации “Н”. Верхние присоединения используются для подключения отопительного контура, а нижние подключения используются для подключения к котловому контуру.

Клапаны серии Н имеют внутреннюю резьбу для подключения, а клапаны серии НГ смешанный тип соединения. Встроенный байпас имеет регулируемый поток с максимум 50 % от общего потока через клапан.

Клапаны можно оборудовать приводами ESBE серии АРА600 и серии 90. Клапаны также можно оборудовать контроллерами ESBE серии CRA110 и CRB100. Все клапаны, кроме серии 4Н, можно также оборудовать контроллером ESBE серии 90С.

## СЕРВИС И ОБСЛУЖИВАНИЕ

Все основные элементы заменяемы. Уплотнение вала состоит из двух круглых прокладок, одна из которых может быть заменена без необходимости слива системы или демонтажа клапана. Однако, перед этой операцией в системе должно быть снижено давление до нуля.



3НГ  
Наружная резьба/  
Присоединение под гайку



4НГ  
Наружная резьба/  
Присоединение под гайку



3Н  
Внутренняя резьба



4Н  
Внутренняя резьба

## КЛАПАНЫ Н/НГ СКОНСТРУИРОВАНЫ ДЛЯ

- Отопления
- Комфортного охлаждения
- Питьевого водопотребления
- Отопления полов
- Нагрева от солнечных панелей
- Вентиляции
- Зональных отопительных систем
- Системы центрального горячего водоснабжения
- Системы центрального отопления
- Системы центрального охлаждения

## ПОДХОДЯЩИЕ ПРИВОДЫ

Клапаны серии Н и НГ легко подключаются с приводами ESBE:

- Серия АРА600
- Серия 90
- Серия 90С\*
- Серия CRB100
- Серия CRA110

\* Только 3Н, 3НГ, 4НГ

## ТЕХНИЧЕСКИЕ ХАРАКТЕРИСТИКИ

Класс давления: \_\_\_\_\_ 3Н/4Н, PN 6  
 \_\_\_\_\_ 3НГ/4НГ, PN 10  
 Температура: \_\_\_\_\_ макс. 110°C  
 \_\_\_\_\_ мин. - 10°C  
 Дифференциальное падение давления: \_\_\_\_\_ макс. 50 кПа  
 Крутящий момент: \_\_\_\_\_ 5 Нм  
 Утечка через закрытый клапан, в % от потока:  
 \_\_\_\_\_ Серия Н, макс. 1.5%  
 \_\_\_\_\_ Серия НГ, макс. 1%  
 Подсоединения: \_\_\_\_\_ Внутренняя резьба, EN 10226-1  
 \_\_\_\_\_ Наружная резьба, ISO 228/1

### Материалы

Корпус клапана: \_\_\_\_\_ литой чугун EN-JL 1030  
 Золотник/Шпindel: \_\_\_\_\_  
 Серия Н, DN 20-25 \_\_\_\_\_ Латунь CW 614N  
 Серия Н, DN 32-50 Латунь CW 614N и нержавеющая сталь  
 Серия НГ \_\_\_\_\_ Латунь CW 614N

### Втулка:

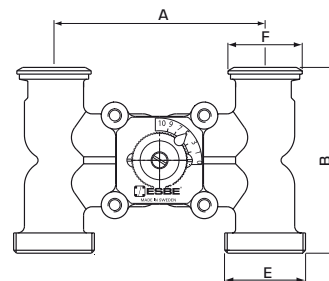
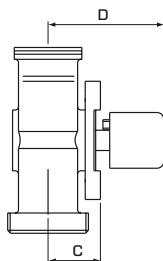
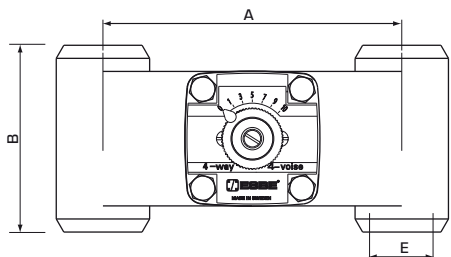
Серия Н, DN 20-25 \_\_\_\_\_ Пластик  
 Серия Н, DN 32-50 \_\_\_\_\_ Латунь CW 602N  
 Серия НГ \_\_\_\_\_ Пластик

### Пластина со шкалой:

Серия Н, DN 20-25 \_\_\_\_\_ Цинк  
 Серия Н, DN 32-50 \_\_\_\_\_ литой чугун EN-JL 1030  
 Серия НГ \_\_\_\_\_ Цинк

Уплотнительные прокладки: \_\_\_\_\_ EPDM

# СМЕСИТЕЛЬНЫЙ КЛАПАН СЕРИИ Н И НГ



## СЕРИЯ 3Н, ВНУТРЕННЯЯ РЕЗЬБА

Арт. номер	Наименование	DN	Kvs*	Присоединение Е	A	B	C	D	Примечание	Масса, [кг]
1135 15 00	3Н25	25	12	Rp 1"	160	100	39	76		3.0
1135 17 00	3Н32	32	22	Rp 1 1/4"	160	140	41	83		5.3
1135 19 00	3Н40	40	30	Rp 1 1/2"	160	140	41	83		5.6

## СЕРИЯ 4Н, ВНУТРЕННЯЯ РЕЗЬБА

Арт. номер	Наименование	DN	Kvs*	Присоединение Е	A	B	C	D	Примечание	Масса, [кг]
1135 13 00	4Н20	20	10	Rp 3/4"	160	100	39	76		3.0
1135 14 00	4Н25	25	12	Rp 1"	160	100	39	76		3.0
1135 18 00	4Н32	32	22	Rp 1 1/4"	160	140	41	83		5.6
1135 20 00	4Н40	40	30	Rp 1 1/2"	160	140	41	83		6.3
1135 16 00	4Н50	50	35	Rp 2"	200	140	41	83		6.8

## СЕРИЯ 3НГ, НАРУЖНАЯ РЕЗЬБА

Арт. номер	Наименование	DN	Kvs*	Присоединение Е F		A	B	C	D	Примечание	Масса, [кг]
1135 05 00	3НГ25-125	25	10	G 1 1/2"	PF 1 1/2"	125	110	38	76	1)	2.0
1135 12 00										1), 2)	2.2

## СЕРИЯ 4НГ, НАРУЖНАЯ РЕЗЬБА

Арт. номер	Наименование	DN	Kvs*	Присоединение Е F		A	B	C	D	Примечание	Масса, [кг]
1135 01 00	4НГ25-90	25	8	G 1 1/2"	PF 1 1/2"	90	110	38	76	1)	1.5
1135 02 00			6.3							1)	1.8
1135 08 00	4НГ25-125	25	10	G 1 1/2"	PF 1 1/2"	125	110	38	76	1)	2.0
1135 11 00										1), 2)	2.2

\*Значение Kvs в м³/ч при перепаде давления 1 бар. Диаграмма потока, см. каталога. PF = Фланец насоса  
Примечание 1) Наружная резьба для соосных присоединений 2) С байпасом