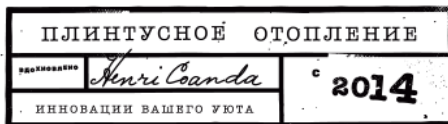


ТЕКНИКС



Теплый Плинтус

Charley

Инструкция по монтажу

Система с жидкостным теплоносителем

ВНИМАНИЕ:

Монтаж системы «Теплый Плинтус «Charley»
рекомендуется осуществлять по чистовым стенам и
полу квалифицированным инженером-сантехником

<http://теплый-плинтус.рф>

Инструменты и материалы:

Дрель-перфоратор, шуруповёрт, угловая отрезная машинка, рожковые ключи 22 и 24, сверла и крепеж (саморезы, дюбели) – в соответствии с материалом стен.

Комплектующие:

- 1) Задняя планка;
- 2) Верхняя планка;
- 3) Закрывающая планка;
- 4) Греющий модуль;
- 5) Кронштейны;
- 6) Декоративные элементы (внутренние и внешние углы, наконечники, соединительные накладки);
- 7) Фитинги соединительные;
- 8) Поворотные элементы;
- 9) Фитинги подводные.



1. В месте установки Тёплого Плинтуса измерить стену и перенести размеры на заднюю, верхнюю и закрывающую планки, отрезать угловой отрезной машинкой.



2. Вставить верхнюю планку в пазы задней планки.



3. Вставить наконечники из комплекта «левый/правый» в пазы задней планки в начале и конце Тёплого Плинтуса.



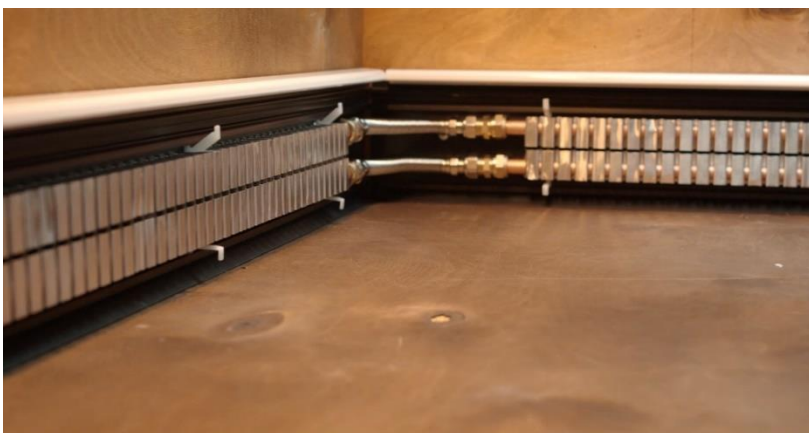
4. Заднюю планку прижать к стене вдоль пола и прикрепить саморезами через каждые 40-45 см.



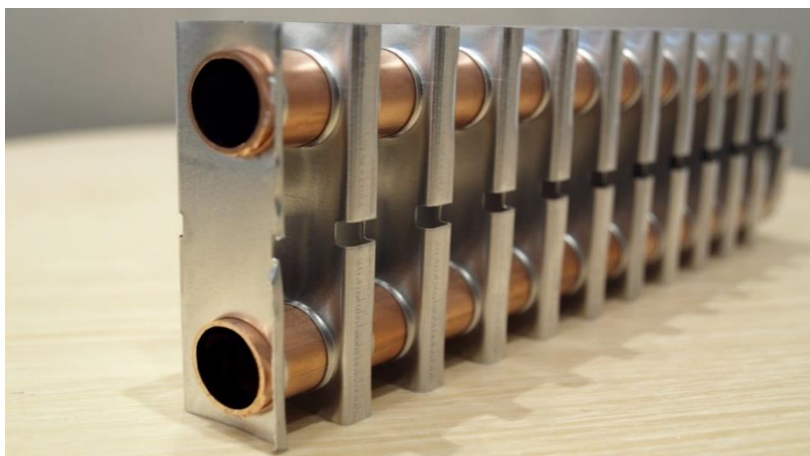
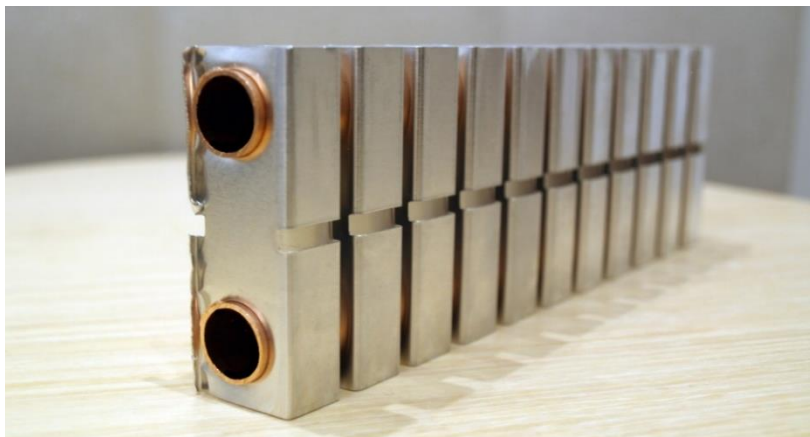
5. В пазы задней планки установить кронштейны через каждые 25-30 см.



6. Отмерить и отрезать греющий модуль. Вставить греющий модуль в кронштейны с усилием, до щелчка.



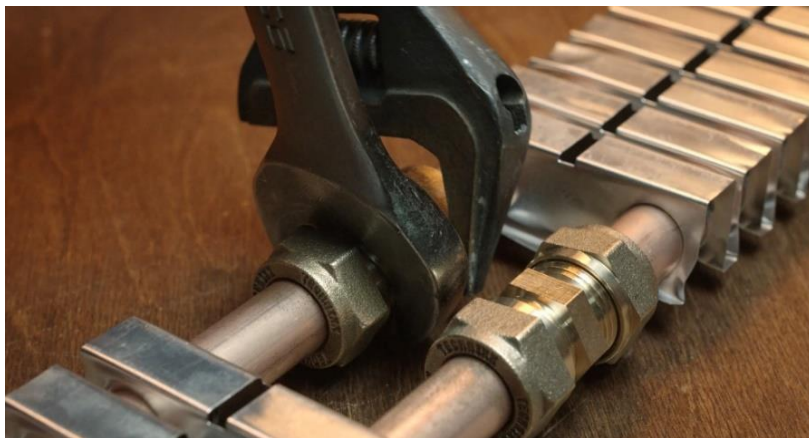
Важно: развернуть греющий модуль широкими ламелями внутрь помещения, узкими - к стене.



7. Для подсоединения подводных труб используются фитинги подводные, имеющие наружную резьбу 1/2 дюйма. В системе отопления Теплый Плинтус «Charley» подача теплоносителя к нижней трубе греющего модуля, а обратная – к верхней.



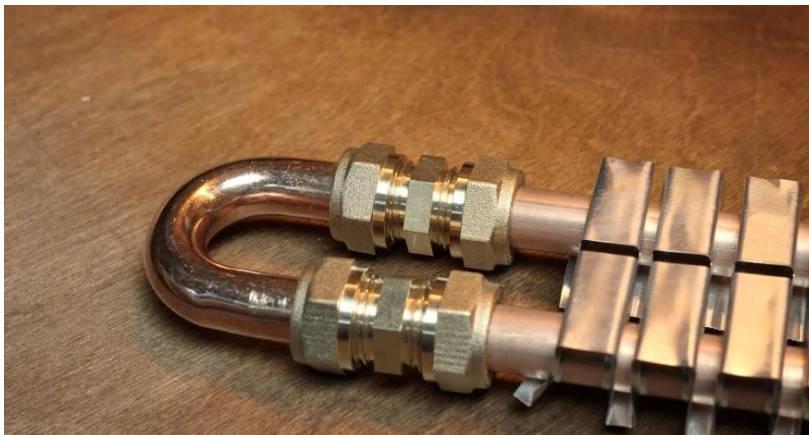
8. Соединить линейные отрезки греющего модуля между собой с помощью соединительных фитингов.



9. С помощью универсальных поворотных элементов 0°-90°-180° (гофра, нержавеющая сталь) или медных поворотных элементов 90° соединить трубы греющего модуля в углах.



10. Установить поворотные элементы 180° в конце каждого контура для соединения верхней и нижней трубок греющего модуля.



11. Установить закрывающую планку на кронштейны: сначала надеть нижнюю часть закрывающей планки на крючки кронштейнов, а затем с усилием защелкнуть верхнюю часть закрывающей планки.



12. Установить декоративные элементы:

- углы внутренние и/или наружные;
- закрыть места стыков наружного профиля (верхней и закрывающей планок) соединительной накладкой.



13. По окончании сборки системы, перед запуском, произвести стандартные процедуры воздухоудаления и опрессовать систему полуторкратным давлением от рабочего.